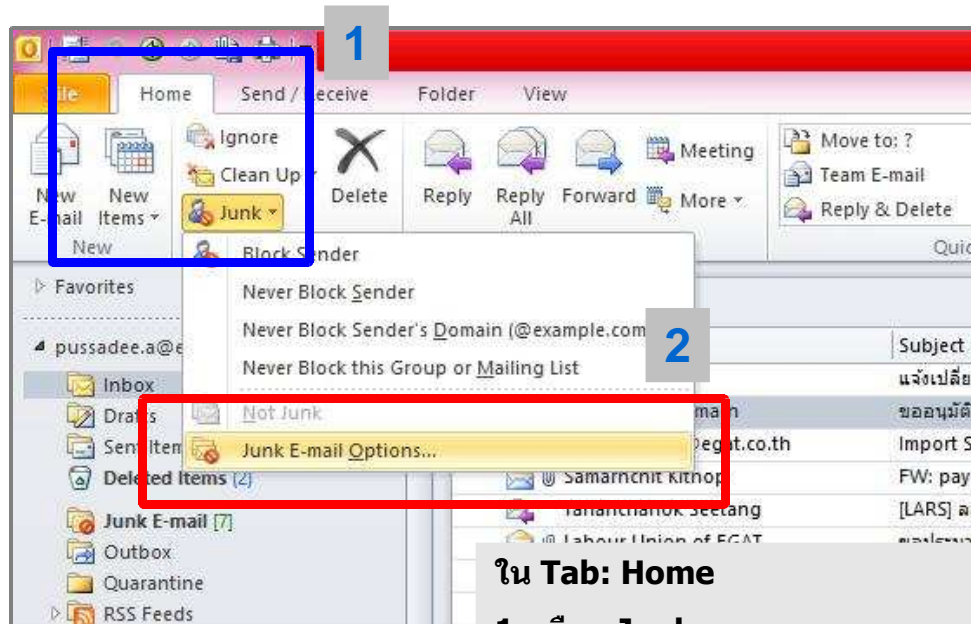


วิธีการกำหนดค่า Junk E-mail ใน MS Outlook 2010

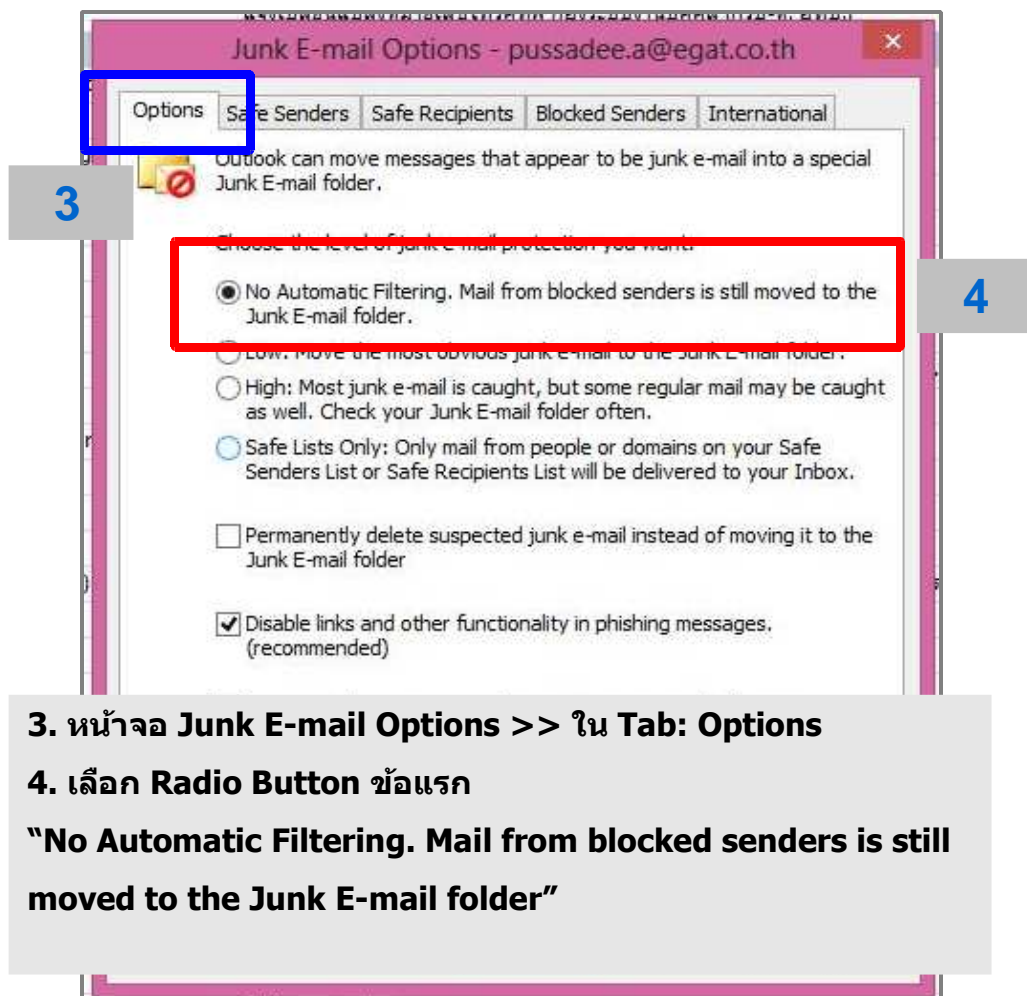
เพื่อให้เมลที่รับจากภายใน กพพ. อยู่ที่ Inbox ไม่ใช่อยู่ที่ Junk E-mail



ใน Tab: Home

1. เลือก Junk

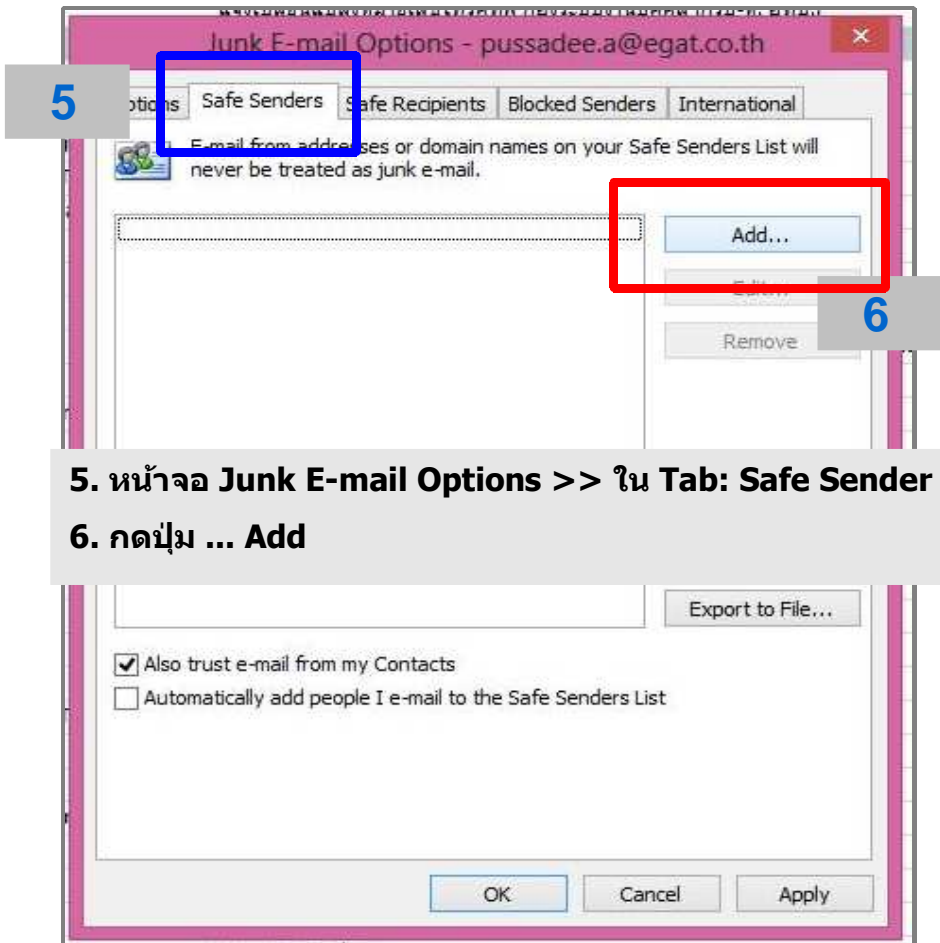
2. เลือก Junk E-mail Options ...



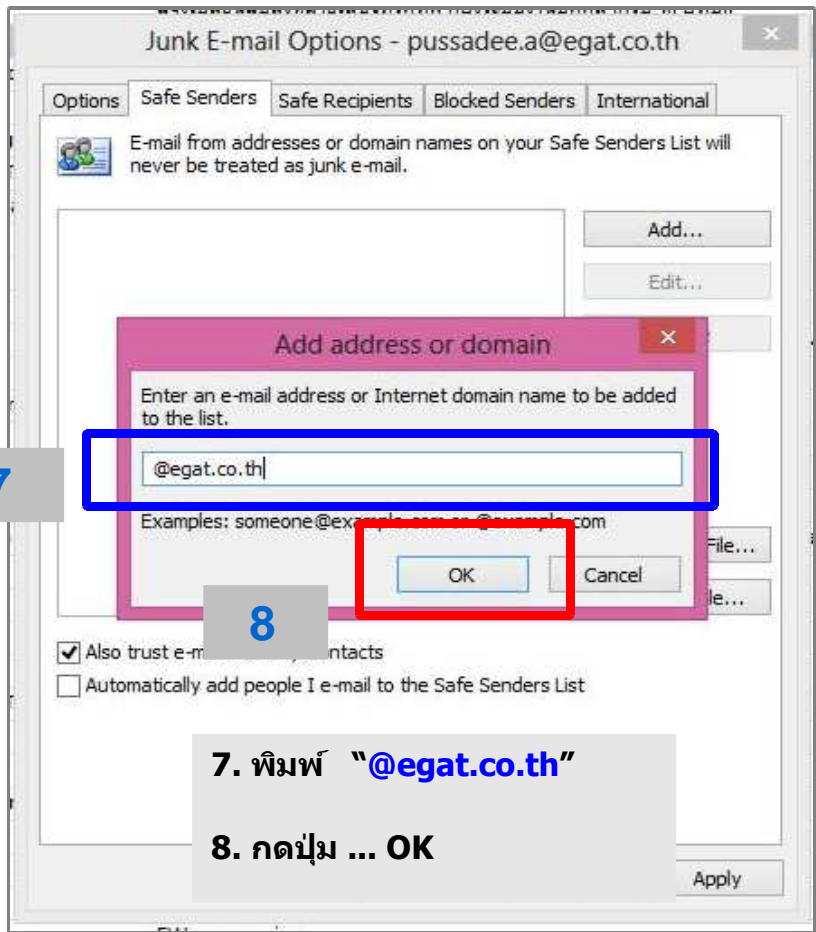
3. หน้าจอ Junk E-mail Options >> ใน Tab: Options

4. เลือก Radio Button ข้อแรก

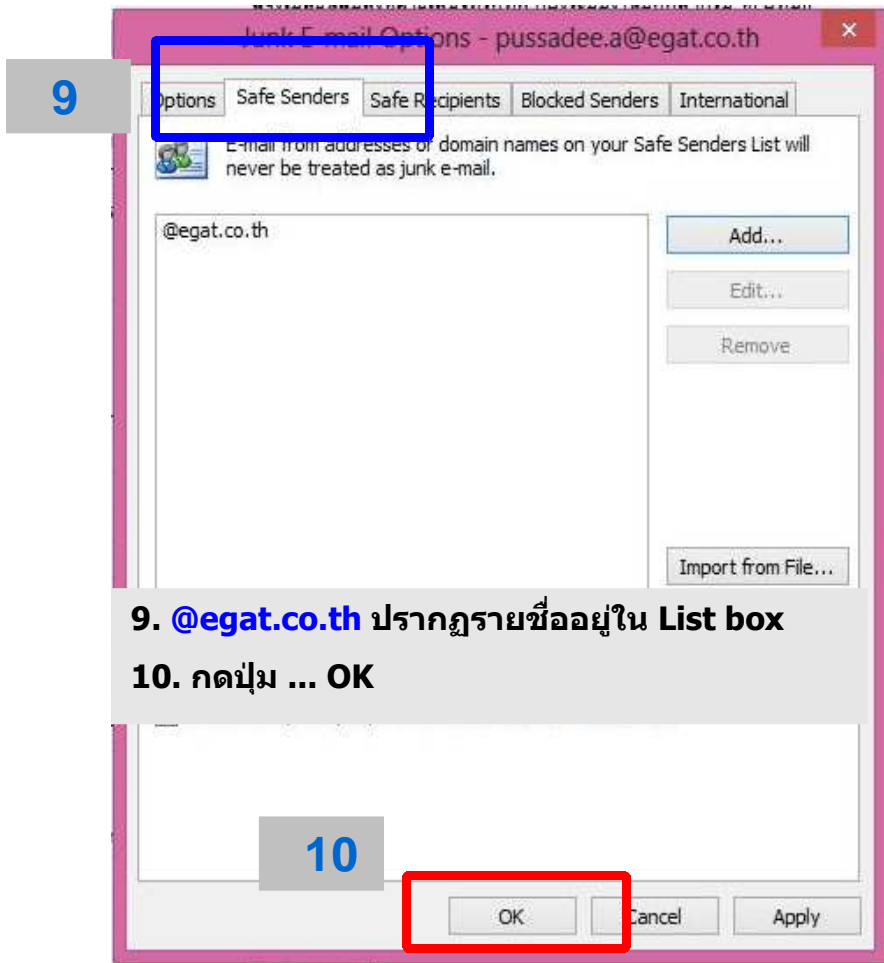
“No Automatic Filtering. Mail from blocked senders is still moved to the Junk E-mail folder”



5. หน้าจอ Junk E-mail Options >> ใน Tab: Safe Sender
6. กดปุ่ม ... Add



7. พิมพ์ "@egat.co.th"
8. กดปุ่ม ... OK



9. @egat.co.th ปรากฏรายชื่ออยู่ใน List box

10. กดปุ่ม ... OK